

# 恋茶ロードの旅

Set your travel destination to our home town.  
There is a great trail surrounded by beautiful tea fields.

## 周辺施設情報

茶園ウォーキングコース

茶園ウォーキングコースの  
詳しい情報・地図は裏面

**世界農業遺産「静岡の茶草場農法」**  
静岡県の掛川市、菊川市、島田市、牧之原市、川根本町の4市1町では、県の特産品であるお茶の栽培を「茶草場(ちやくさば)農法」と呼ばれる伝統農法で栽培しています。茶園の周りに点在する草場(茶草場)からスキなどの草を刈り取って、秋から冬にかけて茶園に敷く農法です。草刈りにより維持されてきた草場には、希少な動植物が多数生息しています。平成25年5月に世界農業遺産に認定されました。



**15 中條景昭像**  
明治時代初期に、元武士たちを率いて牧之原大茶園の開拓に励んだ功労者を称える像。  
島田市阪本4846



**14 蓬萊橋**  
明治初期に、牧之原を開墾し茶を作りはじめた旧幕臣等が大井川を渡るために架けられた橋。  
0547-32-9700  
島田市南2丁目地先  
※蓬萊橋897.4(竹ノ茶屋のTEL/住所)



**7 牧之原公園**  
宋(中国)から抹茶法という新しい飲み方を持ち帰り、また、「喫茶養生記」を著した栄西禪師を称える像。  
島田市金谷富士見町1701-1



**8 ルイジアナママ金谷店**  
カジュアルなイタリアンカフェで、大井川を見下ろす眺望が素晴らしい。夜景色は絶景。  
0547-46-2263  
島田市金谷富士見町1681-88



**6 ふじのくに茶の都ミュージアム**  
「茶の都しずおか」の拠点施設として、2018年3月に開館した全国的にも珍しい茶の専門博物館。日本庭園や茶室のほか、ミュージアムショップやカフェレストランなども併設。  
島田市金谷富士見町3053-2



**1 megori石畳茶屋**  
誰でも休憩ができ、展示室では企画展等が随時開催されており、島田市産の食材を使った料理と菓子を提供。  
0547-45-5715  
島田市金谷坂町2482-1



**2 旧東海道石畳(金谷坂)**  
1991年に復元された江戸時代末期の街道の様子を今に伝える金谷坂の430mの石畳。  
島田市金谷坂町



**3 すべらず地蔵尊**  
滑らない山石を敷いた石畳の上に建立され「すべらず地蔵」と呼ばれる合格祈願や商売繁盛の人気スポット。  
島田市金谷坂町



**4 芭蕉の句碑**  
芭蕉が島田宿に立ち寄った折に詠んだとされる「馬に寝て 残夢月遠し 茶のけぶり」の句碑。  
JR金谷駅より南へ徒歩約3分



**5 諏訪原城跡**  
武田信玄が砦を築き、その後徳川氏に対する備えとして信玄の子勝頼が築いた山城。お土産品の御城印が人気。  
島田市菊川11174  
※諏訪原城ビジターセンターの住所



**9 はさみ家デリカテッセン**  
雑貨屋のようなオシャレな外観の弁当店で、惣菜と陳列された弁当や惣菜を販売。  
0547-46-2000  
島田市金谷猪土居3641



**10 牧之園**  
美しい茶園から生まれる、静岡産の緑茶を製造・販売。  
0547-46-1234  
島田市金谷猪土居3629



**11 カネツ中野園**  
「深蒸し茶」など静岡茶の卸売を手掛けており、現地では直売所として茶を販売。  
0547-46-1135  
島田市金谷猪土居3634



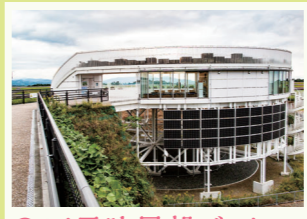
**12 無農薬茶の杉本園**  
無農薬・無肥料の自然栽培した深蒸し茶を製造・販売。  
0547-45-2003  
島田市金谷猪土居3769-3



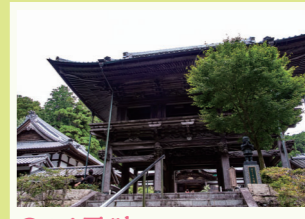
**13 茶業研究センター**  
1908年に開所した県立施設で、地域に適した品種の開発や茶園管理の省力化などに関する研究を実施。  
菊川市倉沢1706-11



**16 富士山静岡空港**  
2009年に開港した静岡県の空の玄関。ターミナルビル内等では搭乗しなくても楽しめる各種イベントを開催。  
牧之原市坂口3336-4



**17 石雲院展望デッキ**  
空港ターミナルビル東側に建設されたスポットで、石雲院の由緒ある古建築と渾然一体となった展望台。  
牧之原市坂口3336-4



**18 石雲院**  
1455年に勝間田氏の菩提寺として創建され、今川氏、武田氏、徳川氏と有力な大名に庇護された古刹。  
牧之原市坂口1251



**19 だいだらぼっち広場**  
清走路東端にある展望広場。駐車場やトイレが完備されていて、芝生やデッキに寝転んで眺める飛行機は迫力満点。  
牧之原市坂口

